



OBEC HŘENSKO
407 17 Hřensko 71
IČO: 00261351
DIČ: CZ00261351

tel. 412 554 021

e-mail: urad@hrensko.cz

http://www.hrensko.cz

ID DS: y4rbg7d

Bankovní spojení: KB Děčín č. účtu: 43-8645470217/0100

V souladu s § 39, odst. 1, zákona č. 128/2000 Sb., o obcích,
ve znění pozdějších předpisů,

zveřejňuje Obec Hřensko

ZÁMĚR PRONÁJMU

**části srubové stavby – kiosku v Edmundově soutěsce na č. p. 68, k. ú. Mezná
dle přiloženého nákresu.**



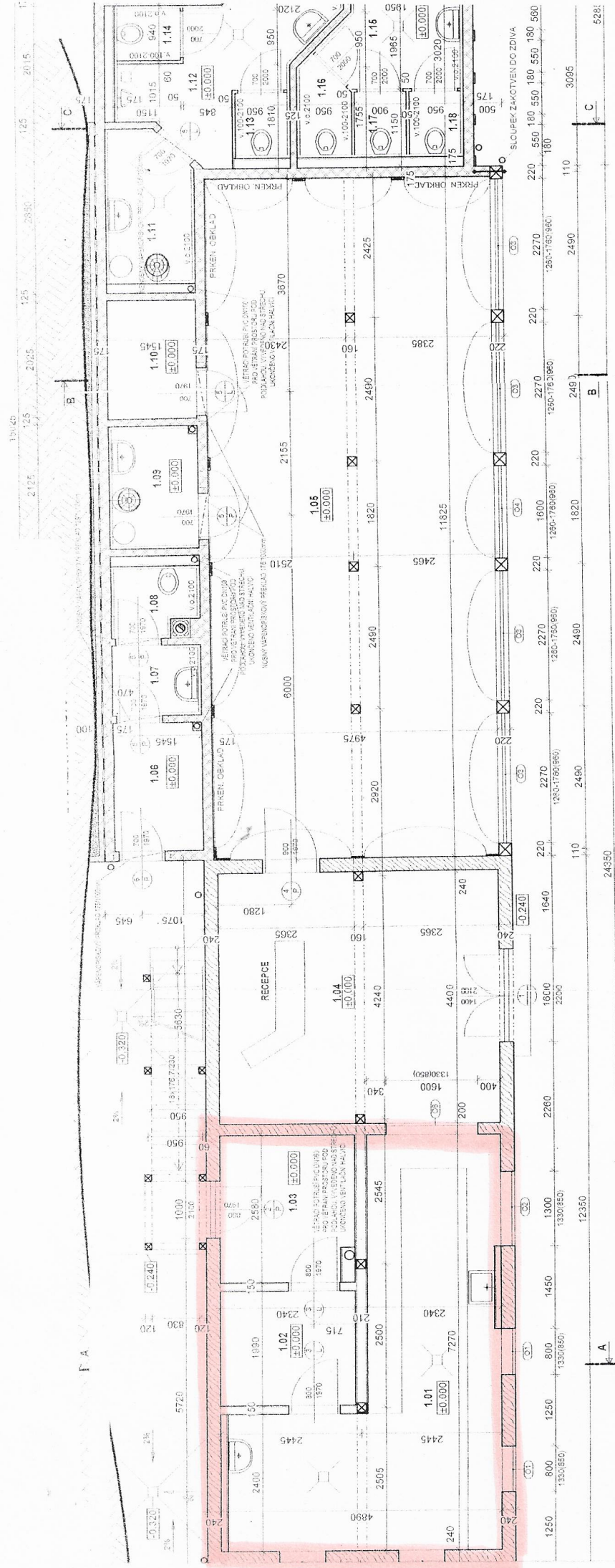
JUDr. Zdeněk Pánek
starosta

Příloha: půdorys srubové stavby se zákresem výměry

Zveřejněno na úřední desce: 8. 8. 2022

Sejmuto z úřední desky:





LEGENDA MATERIÁLŮ

- ROUBENÉ STĚNY ZE SYRKOVÝCH TRÁVÍKŮ A 240mm ZEXTERÉRNÍ ZOBLESK Z INTERIÉRU PRÁVNĚ SPARTY TĚLEŠNĚ AKRYLÉ LŠTOU
- ŽDING Z VÁPENOROSKOVÝCH BLOKŮ TL. 75 A 120mm NA TEMNOVŘEŠTĚ LEPIDLO
- DŘEVĚNÉ PŘÍČKY - KONSTRUKCE Z DŘEVĚNÝCH PRÁVKŮ OBLOSTŘANĚ OBLÁSTĚNĚ POBLIŽÍ ANTIPRŮKRYV NA TERČO DRÁŽKY
- PRŮTŘÍSKA Z VÁPENOROSKOVÝCH ČHEL
- ZASTĚPĚNĚNÍ V KAMENĚ

LEGENDA MÍSTNOSTI

| Č. M. | NÁZEV MÍSTNOSTI | PLŮCHA m ² | PODLAHA | STĚNY | STROP |
|-------|-------------------------------|-----------------------|---------------|------------------------|---------------|
| 1.01 | PRODEJNA BALĚNĚHO OBČERSTVENÍ | 22.8 | ROUBENÉ STĚNY | ROUBENIPRKEN. OBKL. | TRÁMOVÝ STROP |
| 1.02 | SKLAD | 4.4 | ROUBENÉ STĚNY | ROUBENIPRKEN. OBKL. | TRÁMOVÝ STROP |
| 1.03 | VSTUP PRO ZASOBOVÁNÍ SKLAD | 5.8 | ROUBENÉ STĚNY | ROUBENIPRKEN. OBKL. | TRÁMOVÝ STROP |
| 1.04 | EXPOZICE | 58.2 | ROUBENÉ STĚNY | ROUBENIPRKEN. OBKL. | TRÁMOVÝ STROP |
| 1.06 | SATNA ZAMĚSTNANCI | 3.1 | KER. DLÁŽBA | ŠTUK. OMÍTKA | SDK PODHLED |
| 1.07 | WC - PŘEDS. | 1.5 | KER. DLÁŽBA | ŠTUK. OM. / KER. OBKL. | SDK PODHLED |
| 1.08 | WC - ZAMĚSTNANCI | 2.0 | KER. DLÁŽBA | ŠTUK. OM. / KER. OBKL. | SDK PODHLED |
| 1.09 | UKLIDOVÁ MÍSTNOST | 2.8 | KER. DLÁŽBA | ŠTUK. OM. / KER. OBKL. | SDK PODHLED |
| 1.10 | SKLAD | 3.6 | KER. DLÁŽBA | ŠTUK. OM. / KER. OBKL. | SDK PODHLED |
| 1.11 | UKLIDOVÁ MÍSTNOST | 9.7 | KER. DLÁŽBA | ŠTUK. OM. / KER. OBKL. | SDK PODHLED |
| 1.12 | PŘEDS. - M | 1.1 | KER. DLÁŽBA | ŠTUK. OM. / KER. OBKL. | SDK PODHLED |
| 1.13 | WC - M | 1.1 | KER. DLÁŽBA | ŠTUK. OM. / KER. OBKL. | SDK PODHLED |
| 1.14 | WC - M | 1.1 | KER. DLÁŽBA | ŠTUK. OM. / KER. OBKL. | SDK PODHLED |
| 1.15 | PŘEDS. - 2 | 4.2 | KER. DLÁŽBA | ŠTUK. OM. / KER. OBKL. | SDK PODHLED |
| 1.16 | WC - 2 | 1.4 | KER. DLÁŽBA | ŠTUK. OM. / KER. OBKL. | SDK PODHLED |
| 1.17 | WC - 2 | 1.1 | KER. DLÁŽBA | ŠTUK. OM. / KER. OBKL. | SDK PODHLED |
| 1.18 | WC - 2 | 1.1 | KER. DLÁŽBA | ŠTUK. OM. / KER. OBKL. | SDK PODHLED |

| | | | |
|-----------------|---|------------|------|
| ŘEŠ. PROJEKTANT | PROJEKTANT | VYPRACOVAV | KON. |
| MIS V. PAULIK | T. PEJČEK | | |
| INVESTOR | Městský úřad, Hradec Králové, ul. Sv. Václava 108 | | |